

Royal peptide HRP

ロイヤルペプチドHRP (HRP=Hydrolyzed Royal-jelly Protein)

ローヤルゼリーに含まれるタンパク質を主体に取り出し、酵素を用いて加水分解した機能性食品素材です。

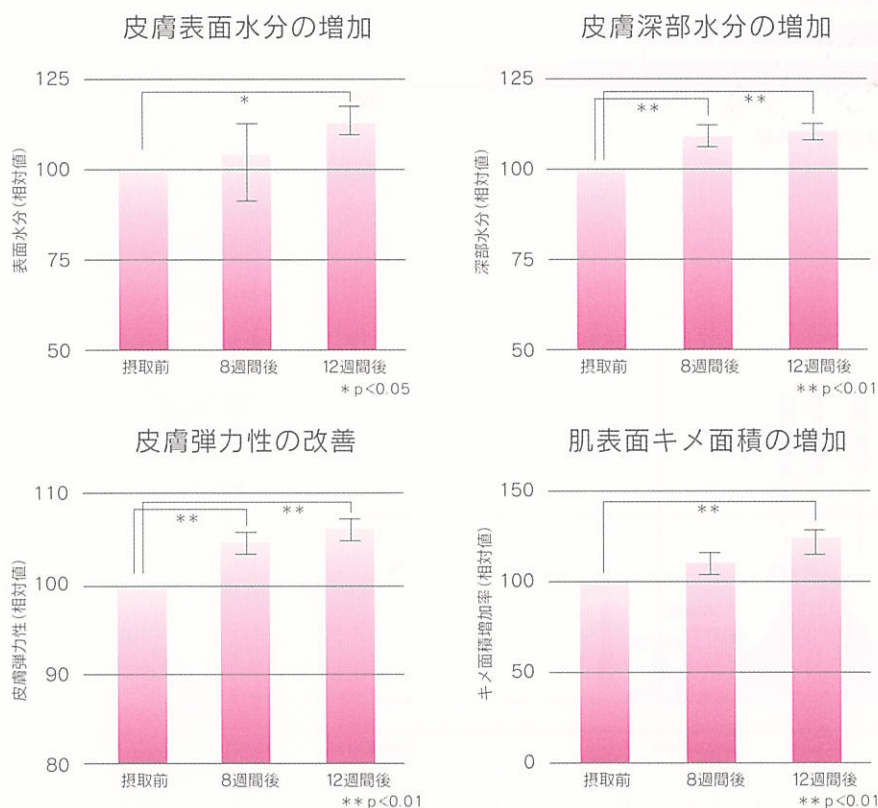
分子量 6000以下のペプチドやアミノ酸で構成されたパウダーで、特にコラーゲンの前駆物質であるプロリンやグリシンに富んでいます。

美容と健康を訴求した企画には是非推奨したい素材です。

新たな発見 コラーゲン前駆物質プロリンに富むアミノ酸組成

ロイヤルペプチドHRPの美肌効果試験

ヒトに対する美肌効果試験:30代~60代の乾燥や肌荒れが気になる成人8名、ロイヤルペプチドHRP2000mg/日を12週間に渡り摂取。

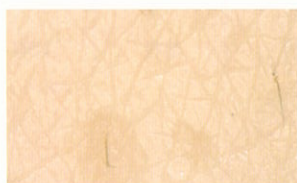


肌表面のキメの変化

32歳女性のロイヤルペプチドHRP美肌試験による顕著な肌のキメ変化



摂取前



摂取8週間後



摂取12週間後

research for **healthy life.**

ロイヤルペプチドHRPのアミノ酸組成

■ コラーゲンの前駆物質
■ 筋肉疲労低減、回復に効果的

アミノ酸	HRP	いわし* (うるめいわし、生)	鶏卵* (全卵、生)
イソロイシン	50.0mg/g	47mg/g	55mg/g
ロイシン	80.1mg/g	79mg/g	88mg/g
リジン	63.7mg/g	95mg/g	72mg/g
メチオニン	26.7mg/g	30mg/g	33mg/g
シスチン	10.3mg/g	9.9mg/g	26mg/g
フェニルアラニン	47.8mg/g	42mg/g	52mg/g
チロシン	46.1mg/g	35mg/g	41mg/g
スレオニン	47.1mg/g	45mg/g	46mg/g
トリプトファン	12.3mg/g	12mg/g	15mg/g

アミノ酸	HRP	いわし* (うるめいわし、生)	鶏卵* (全卵、生)
バリン	60.5mg/g	55mg/g	68mg/g
ヒスチジン	30.4mg/g	52mg/g	25mg/g
アルギニン	51.8mg/g	57mg/g	64mg/g
アラニン	35.2mg/g	59mg/g	57mg/g
アスパラギン酸	190.0mg/g	100mg/g	100mg/g
グルタミン酸	104.8mg/g	140mg/g	130mg/g
グリシン	35.8mg/g	45mg/g	33mg/g
プロリン	42.9mg/g	35mg/g	38mg/g
セリン	64.3mg/g	39mg/g	68mg/g

*「五訂 日本食品成分表」(食品成分研究調査会編) 医歯薬出版株式会社, 2001年

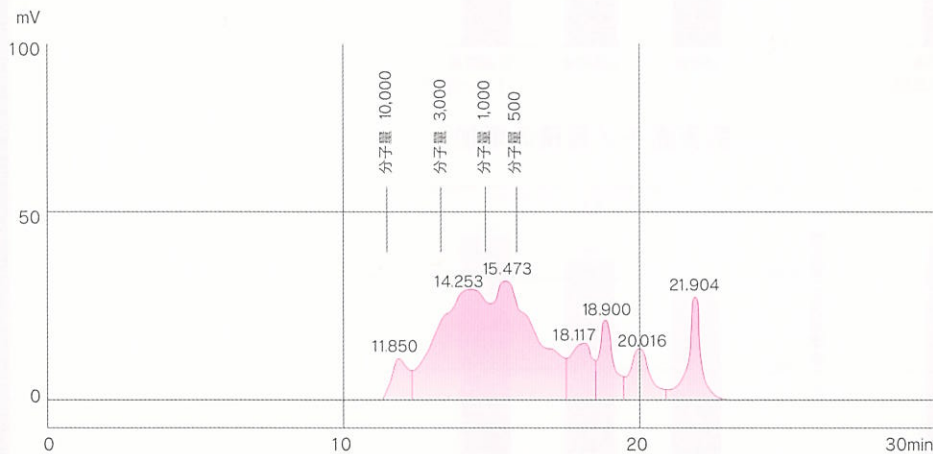
加水分解ローヤルゼリータンパク液のコラーゲン産生作用

下図は、ロイヤルペプチドHRPの化粧品原料向け商品である加水分解ローヤルゼリータンパク液「ロイヤルビオサイト」の
 コラーゲン産生作用のデータである。(「ロイヤルビオサイト」は片倉チツカリン株式会社の化粧品原料で、ロイヤルペプチドHRPと同様に加水分解ローヤルゼリータンパクを本質とする。)

繊維芽細胞を用いたコラーゲン産生試験



ロイヤルペプチドHRPの分子量分布



分子量範囲	500以下	500 1,000	1,000 3,000	3,000 10,000	10,000以上	合計
ピーク面積 (%)	47	17	25	11	微量	100

ASK Intercity
 PHARMACEUTICALS AND EXTRACTS
アスク薬品株式会社
 〒272-0138 千葉県市川市南行徳3-1-2
 Tel:047-399-7598 Fax:047-395-1831 <http://www.askic.co.jp>

日新蜂蜜株式会社

