

I. 温故知新：トンカットアリ乾燥エキス (Physta®) 気力、体力と精力の薬用人参

トンカットアリ：歴史と利用

1511 マレー半島の植物専門書に紹介される¹⁾
 * 解熱、強壮作用²⁾³⁾⁵⁾ * 間欠熱、産後の滋養²⁾
 * 先住民による催淫、解毒、マラリア治療への利用³⁾
 * 歯痛、歯肉の出血、夜間の鎮咳⁴⁾
 * 頭痛、潰瘍、傷、梅毒の鎮痛⁵⁾

1999 Malaysian Herbal Monograph (Volume 1)に収載
 2000 マレーシア政府と米マサチューセッツ工科大学が提携し、トンカットアリの研究を開始した。
 2011 トンカットアリ乾燥エキス Physta®の商標登録

滋養強壮目的としてコーヒー等やサプリメントの原料に利用されています。

- 1) Asian J. Androl. 11: 25 (2009).
- 2) [Medicinal plants of East and Southeast Asia] (1895)
- 3) [Indian Materia Medica] (1908)
- 4) [The Medical Book on Malayan Medicine] (1930)
- 5) [A dictionary of the economic products of the Malay Peninsula] (1936)

Physta®：物質特許 (3件)

2006 米国 US 7,132,117 B2
 2007 欧州 EP 1,313,491 B1
 2014 日本 特許第 5607013 号

Physta®：安全性試験と論文投稿 (3件)

2006 RCT 試験 (男性健常者)
Asian J. Androl.
 2012 急性経口・反復投与毒性試験
Int. J. Pharm. Pharm. Sci.
 2014 変異原性・遺伝毒性試験
Int. J. Pharm. Pharm. Sci.



Physta®：有効性と論文投稿 ◆ヒト臨床 (9件)・◎レビュー (2件)・○薬理 (1件※未投稿)

- | | |
|---|--|
| 2003 ○テストステロン代謝促進 (未投稿) | 2014 ◆ドーピング対策
<i>Int. J. Prev. Med.</i> |
| 2003 ◆強壮作用
<i>Br. J. Sports Med.</i> | 2014 ◆勃起不全・AMS スコアの改善※RCT
<i>Evid. Based Complement. Alternat. Med.</i> |
| 2010 ◆特発性不妊症の改善
<i>Asian J. Androl.</i> | 2014 ◆中高年男女の身体機能の改善
<i>Phytother. Res.</i> |
| 2011 ◆性腺機能低下症 (LOH) の改善
<i>Andrologia</i> | 2014 ◎レビュー
<i>Andrologia</i> |
| 2012 ◆男性 QoL と性的幸福度の改善※RCT
<i>Evid. Based Complement. Alternat. Med.</i> | 2016 ◆免疫力の調整と機能の改善※RCT
<i>Phytother. Res.</i> |
| 2013 ◆抗ストレス作用
<i>J. Int. Soc. Sport Nutr.</i> | 2017 ◎システマティックレビュー
<i>Chin. J. Nat. Med.</i> |

Physta®：日本国内での実績

2011 食品開発：アスク薬品が Physta® 出展。Dr. Tambi (医学博士 男性生殖医療専門医) 来日、製品の歴史と臨床試験を紹介
 2014 物質特許 第 5607013 号
 2016 UMIN 登録 RCT ヒト臨床試験 (日本人健常者 42 名 x 2 群) にて、免疫力調整機能を確認
 2017 Physta® 配合サプリメントとドリンクの国内上市について日本経済新聞、産経新聞が報道

II. 学術、海外のハーブ医薬品・食品についての情報

1. 卵殻膜ペプチド NEM 配合製品「耐固膜® 一天一錠(1日1球)」が台湾市場に上市 (2017.10)：運動愛好者の関節の保護、中高年の関節の健康に1日1球 500 mg
<https://youtu.be/l1CLEupQbuc> (Youtube)
2. Physta® 製造元 Biotropics Malaysia 社が、American Botanical Council の HerbMedPro データベースのトンカットアリ情報の更新を開始しました。(2017.11.06)
<http://www.biotropicsmalaysia.com/blog/Biotropics-Tongkat-Ali-American-Botanical-Council/>
http://www.herbmed.org/Sponsored/tongkat_ali.html ※ABC の HerbMedPro データベース

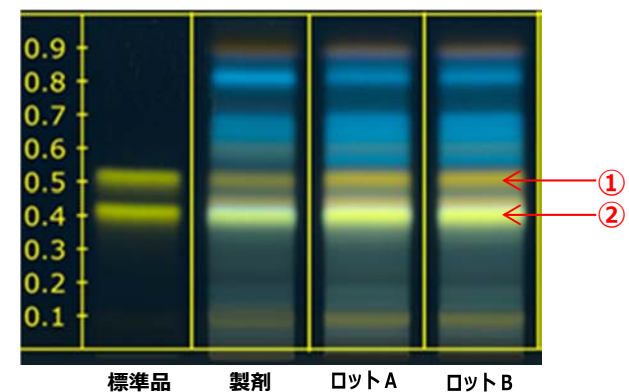
III. 製品情報

1. 当社赤ブドウ葉乾燥エキス含有製剤の機能性表示「脚のむくみ」が受理されました。(2017.10.31)

日本人健常者にて実施したヒト臨床試験 (応用薬理 83(1/2)1-7(2012)) に基づき、届出を行いました。関与成分を「赤ブドウ葉由来ポリフェノール」としました。HPTLC (定性) と HPLC (定量) 分析に基づき、臨床試験製剤と届出製品の同等性を証明しました。

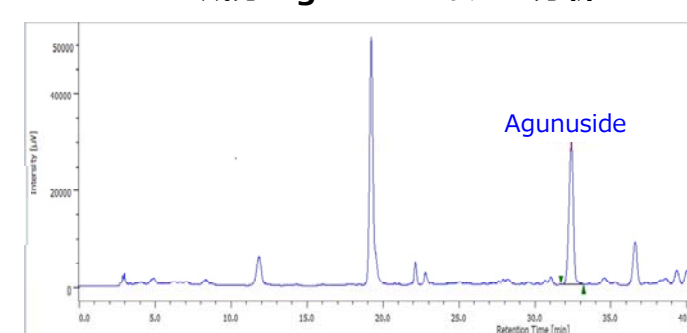
2. 多成分系エキスの品質保証：アグニ乾燥エキスの定性と定量結果 (品質管理 今井耕平)

◆ HPTLC：成分パターンと定性分析



標準品①Orientin、②Homoorientin は、アグニ製剤、ロット A、B いずれにも含まれていることを確認しています。

◆ HPLC：成分 Agnuside の定量分析



成分 Agnuside も定量を実施、規格値を保証します。

IV. ワークライフバランス

アスクの“さいたまん”(品質管理部門 今井) と “おきなわん”(営業部門 比嘉)



埼玉	出身地	沖縄
バック宙、バイク、機器分析	特技	バック宙、三線、ルービックキューブ
暑がり	特徴	寒がり

◆社員旅行◆



全国学生 スキーチャンピオンシップ 出場



冬の草津街道大戸関所跡 (国定忠治の関所破り) どちらが忠治親分



冬の赤城山展望



某新聞社新人賞受賞

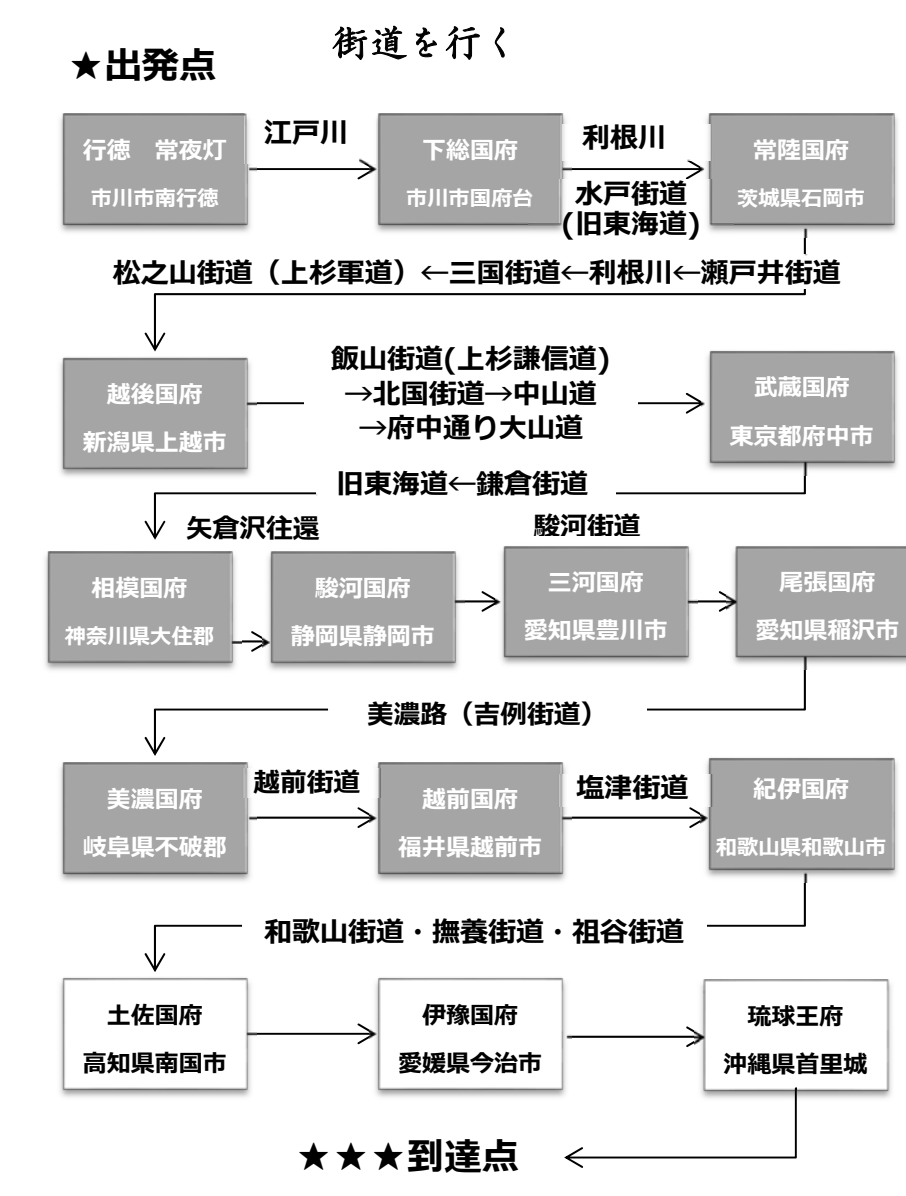
リレーde ウォーク 南行徳発 旧国府巡り 裏面にて進捗報告中
 1576.8km/ 2,050.4km (2017.11.30 現在)



社員全員参加で取り組んでいます！ 空き時間(昼休み・終業後等)を利用した歩みでできること：距離と気づき (2017年5月～2018年4月)

★行徳 常夜灯 (市川市本行徳) を出発点とし、社員の出身地の国府巡り、★★首里城 (那覇市首里) を目的地とする歩み (延べ 2,050.4 km)

★★★到達点 気づき「古人の跡を求めず古人の求めし所を求めよ」： 故郷への想いと新たな気づき



- ◇ **相模の国府：大住郡から余綾群へ**
塩田 (しよだ) という地名あり。934年 (承平4年) 和名類聚抄の相模国高座郡の十三郷の中。昔、塩田があったという説や塩を交換した所という説あり。塩田より北は上塩田、南は下塩田と呼ぶ。
- ◇ **駿河の国府：駿府**
古くは「大日本古文書」に、駿河国から塩が「租(税)」として大和朝廷に差し出されていたという記述あり。久能浜の塩は、久能街道を通り駿府城の家康公の食卓を預かった現在の「あらじお」のルーツ。
- ◇ **三河の国府：漕源寺**
吉良地域が、江戸時代から三河湾の製塩業の中心。「饗庭塩」の名で知られ、豊田市を經由して「塩の道 (中馬街道)」を通り信州伊那地方にも流通。苦汁が少なく良質であったことから岡崎の八丁味噌に利用。
- ◇ **尾張の国府：稲沢市**
名古屋市の南区に「塩 (汐)」や「浜」のつく地名があり、昔この付近に塩浜があったことを示す。「前浜塩」ブランド。信州方面などに運ぶため北に向かう道は塩を運ぶ馬の行き交う塩の道となり、「塩付街道」と呼ばれるようになった。
- ◇ **美濃の国府：不破の関、関ヶ原、南宮御旅神社 (垂井町)**
壬申の乱で重要な役割を果たし、現在の関ヶ原町に不破関が置かれ軍事的な要地となる。東海道の鈴鹿関 (伊勢国)、北陸道の愛発関 (越前国) とともに「三関」と呼ばれ重要視された。江戸開府の基となった関ヶ原の戦いの主戦場となった。
- ◇ **越前の国府：総社大神宮 (通称「おそんじゃさん」)**
敦賀湾内の集落で製塩された塩は琵琶湖の塩津浜→船で大津→奈良、京都へ運ばれた。これが琵琶湖への最短ルート of 深坂越えである。新道野超えの開発により役目を終える。
- ◇ **紀伊の国府：府守神社**
三葛 (みかづら) の塩が紀州で最も品質の良い塩として知られる。揚げ浜式の塩田からの濃縮した塩水を熊野街道沿いのみかづら集落へ運び、塩釜が炊かれた。紀州藩内だけでなく、五條・奈良方面へも出荷。

塩と街道

★2017.11.30 現在 総歩行距離 1576.8km

撫養街道で徳島県美馬市付近を歩行中。

- 鎌倉街道 : <http://www.asahi-net.or.jp/~ab9t-ymh/annai/pa1.html>
- 旧東海道 : <http://www.asahi-net.or.jp/~vn6i-hgwr/toukaidou/toukaido-frame.htm>
- 矢倉沢往還 : <http://home.e02.itscom.net/tabi/yagurasawa/yagurasawa.html>
- 駿河街道 : <https://goo.gl/uFmLJC>
- 美濃路 : <http://www.geocities.co.jp/SilkRoad-Desert/1646/moris37.htm>
- 越前街道 : <http://www.city.ono.fukui.jp/kanko/jigyosha/kouiki-kanko/top.html>
- 塩津街道 : <http://www.geocities.jp/tugukeiko12/hukasa1.html>
- 和歌山街道 : http://kaidoaruki.com/area_kinki/wakayama/index.html
- 撫養街道 : <http://t-kokudojiku.jp/info/no09/column2/index.htm>
- 祖谷街道 : <https://www.awanavi.jp/spot/2013032502068/>

先人の足跡を辿ることで、なぜそのようなことが引き継がれてきたのか、先人が何を見、聞き、嗅ぎ、食べ、触れ、考えたのか、足跡の先に何を求めていたのかを自らの歩みに想像する。



お問合せ先：アスク薬品株式会社
TEL:047-399-7598 E-mail: info@askic.co.jp